

Podwójna fasada w Centrum Handlowym Arkady Wrocławskie

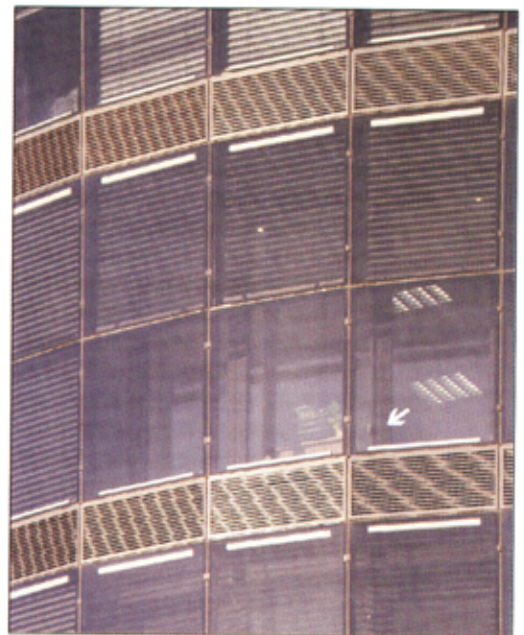
Nowoczesne rozwiązanie podwójnej fasady biurowca Centrum Handlowego Arkady Wrocławskie wyznacza nowe standardy na rynku lokalnym. Stanowi o prestiżu samego centrum handlowego i czytelnie potwierdza ambicje inwestora, firmy LC Corp. SA.

Centrum Handlowe Arkady Wrocławskie rozpoczęło działalność w 28 kwietnia 2007 roku. Obiekt jest własnością firmy LC Corp. SA, której głównym akcjonariuszem jest najbogatszy wrocławianin Leszek Czarniecki. Projektantem budynku są architekci: Artur Szczepaniak i Paweł Szczepaniak (firma AP Szczepaniak sp. z o.o.). Bryła budynku wypełnia w całości kwartał zabudowy, ograniczony ulicami: Swobodną, Powstańców Śl, Komandorską i Nasypową. W skład kompleksu wchodzi galeria handlowa, gastronomia, zespół kin, oraz biurowiec. To właśnie na południowej elewacji 13-kondygnacyjnego budynku zainstalowano drugą podwójną fasadę we Wrocławiu (pierwsza znalazła się na budynku Wydziału Mechanicznego i Elektrycznego Politechniki Wrocławskiej – rozwiązanie opisaliśmy obszernie w dwuczęściowym artykule w „Świecie Szkła” 5 i 6 z 2004 r.). Fasada biurowca CH Arkady Wrocławskie to pierwsze rozwiązanie o takiej skali i pierwsze zrealizowane we Wrocławiu z wykorzystaniem systemu fasady strukturalnej firmy REYNAERS.

Podwójna elewacja na południowej fasadzie biurowca została przewidziana już na etapie wczesnej koncepcji projektowej. Rozwiązanie to, w zamierzeniach projektantów, miało zapewnić właściwe doświetlenie biurowca oraz odpowiednią izolacyjność akustyczną od ruchu ulicznego (skrzyżowanie ul. Powstańców Śląskich oraz Swobodnej jest jednym z bardziej ruchliwych w mieście). W pierwotnej koncepcji przewidziano zastosowanie szkła przezroczystego o formatach ok. 1200×3200 mm, mocowanego w systemie typowej ściany osłonowej. Otwory wentylacyjne fasady (czerpnie i wyrzutnie zapewniające grawitacyjny obieg powietrza)

miały zapewniać cyrkulację powietrza na wysokości dwóch kondygnacji. Z wielu względów (w tym wytycznych ochrony przeciwpożarowej) z wielu pierwotnych założeń zrezygnowano, utrzymując jednak koncepcję wentylowania południowej elewacji obiektu biurowego.

Opracowanie fasady powstało w zespole AP Szczepaniak sp. z o.o. we współpracy z firmami REYNAERS (dostawca systemów aluminiowych) oraz SAINT-GOBAIN i GUARDIAN (dostawcy szkła). Zespół projektowy tworzyli architekci Artur Szczepaniak, Paweł Szczepaniak oraz Agnieszka Dykiel. Detale i projekt szczegółowy wykonało specjalistyczne biuro projektowania fasad – firma ORKA sp. z o.o., pod kierunkiem arch. Błażeja Dobrowolskiego, w ścisłej współpracy z zespołem projektowym firmy AP Szczepaniak sp. z o.o.



Widok pojedynczego modułu fasady. Biała strzałka wskazuje okucia szklanych drzwi zamontowanych prostopadle do powierzchni elewacji



Prostoliniowa część fasady